



# PROYECTO PARA LA PROMOCIÓN DEL BAMBÚ EN EL EJE CAFETERO

El bambú en Colombia, especialmente en el eje cafetero, tiene una larga tradición de uso del bambú que ha sido y será siempre un elemento importante para el desarrollo humano.

El bambú en Colombia, especialmente en el eje cafetero, tiene una larga tradición de uso del bambú que ha sido y será siempre un elemento importante para el desarrollo humano.

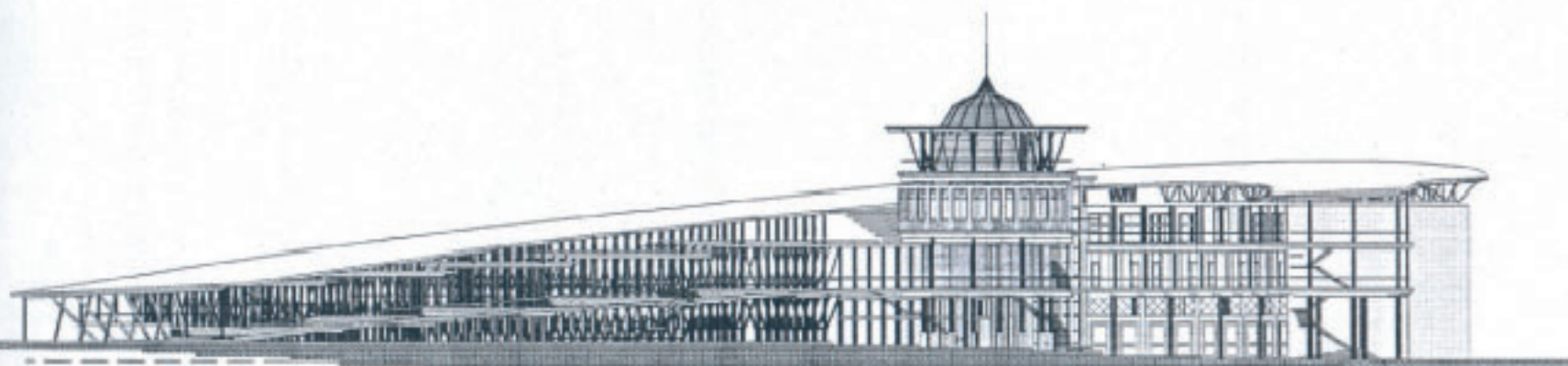
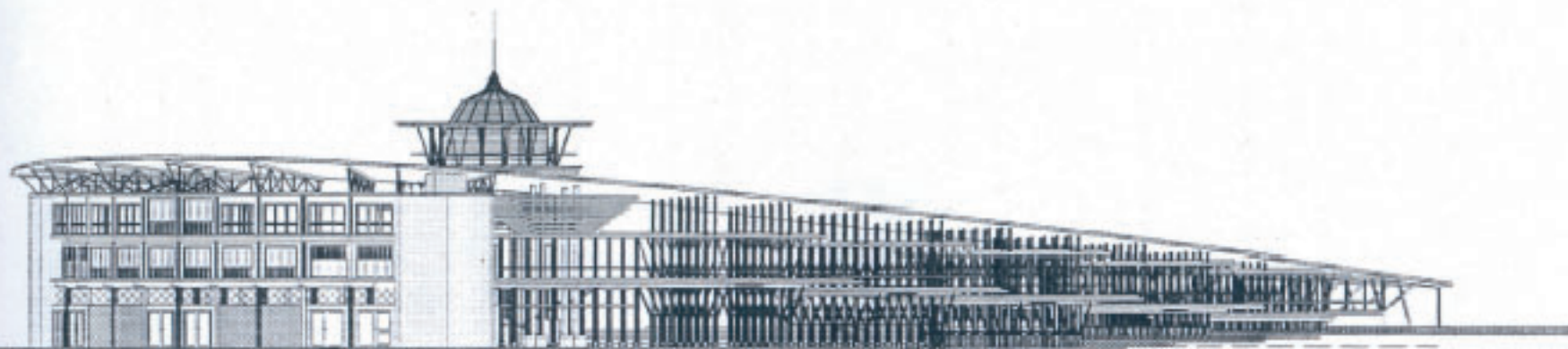
El bambú en Colombia, especialmente en el eje cafetero, tiene una larga tradición de uso del bambú que ha sido y será siempre un elemento importante para el desarrollo humano.

El bambú en Colombia, especialmente en el eje cafetero, tiene una larga tradición de uso del bambú que ha sido y será siempre un elemento importante para el desarrollo humano.

**FEDEVIVIENDA**  
Federación Nacional de  
Organizaciones de Vivienda  
Popular

Arq. Claudio Cáceres Molina  
Arq. Carlos Riaño Galvis  
Ing. Bárbara Scholz

Santafé de Bogotá, Enero de 1999



## PROGRAMA DE PROMOCION DEL BAMBU-GUADUA

