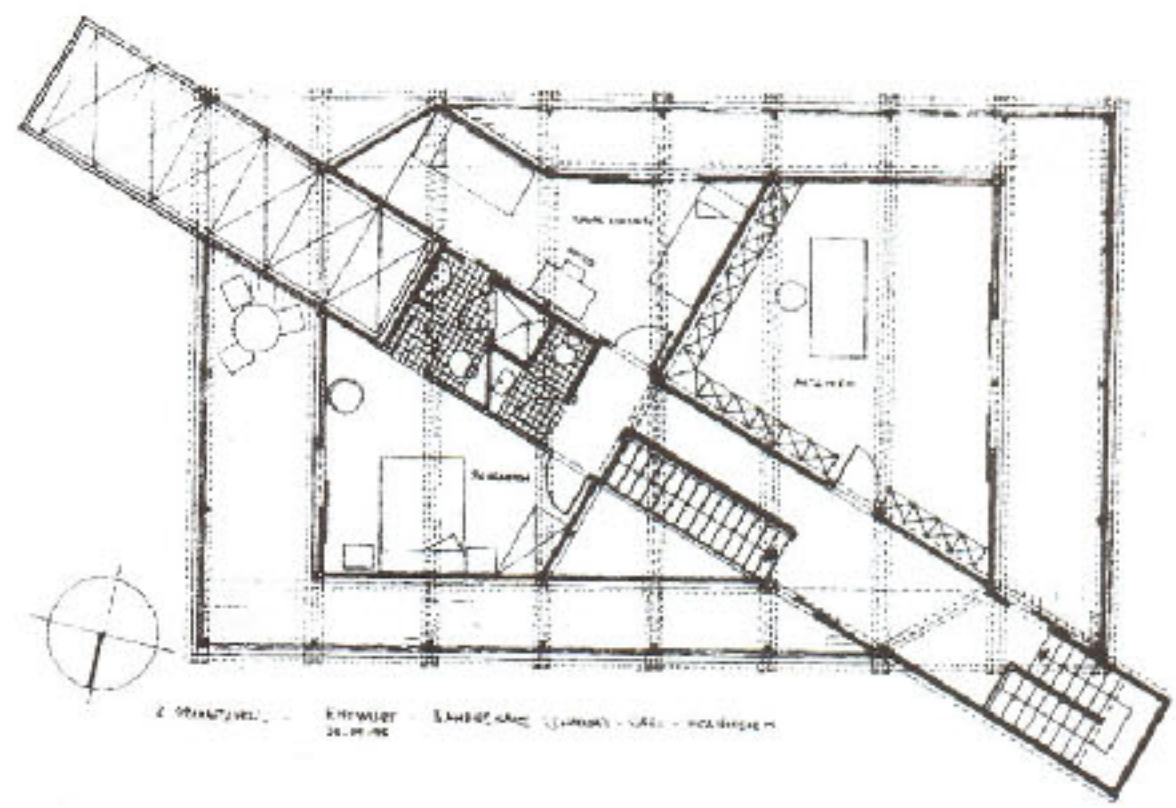


## "La casa natural"

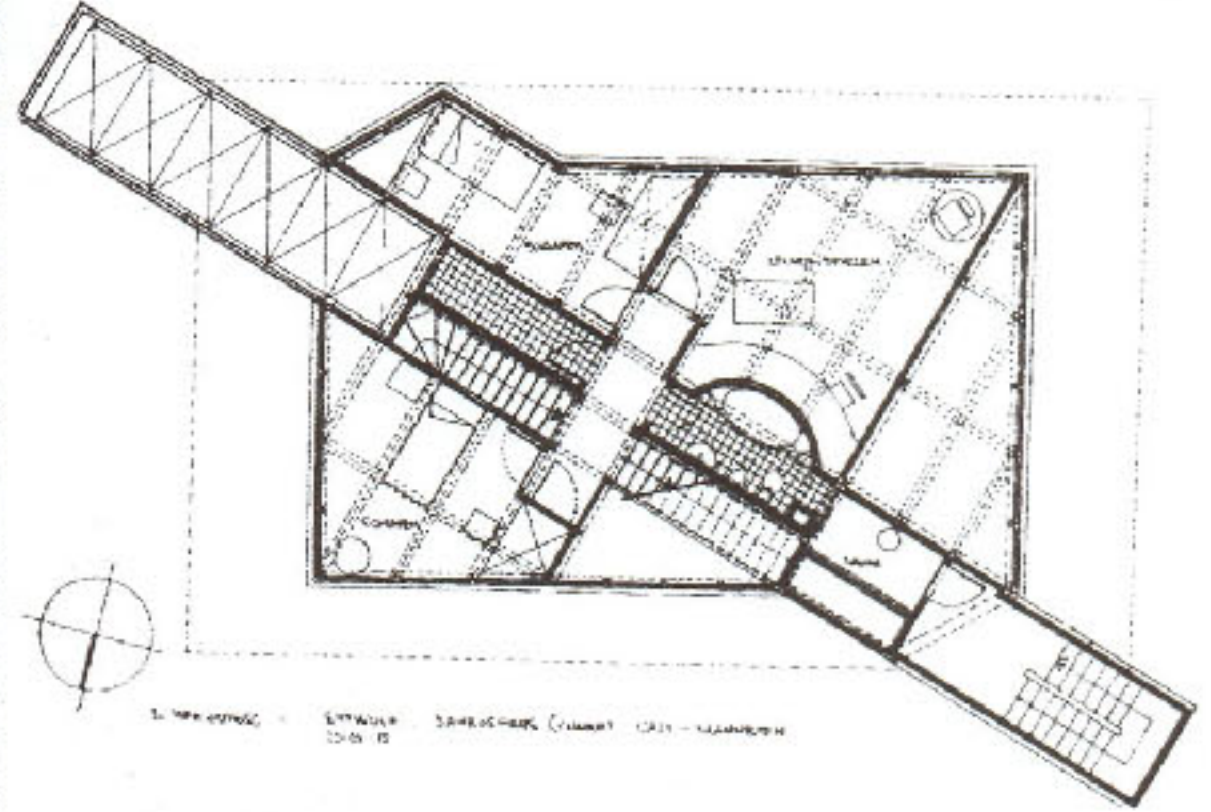
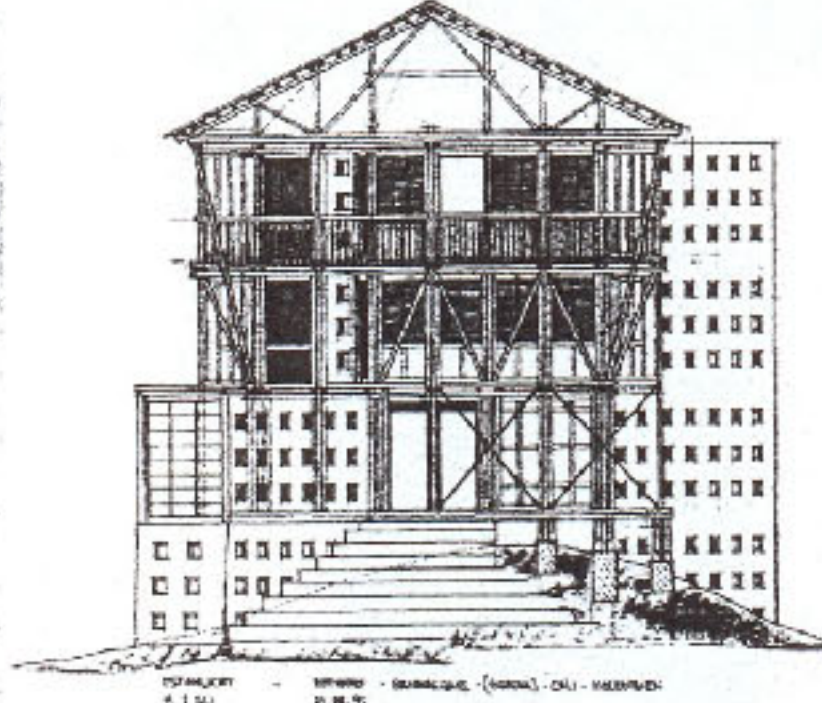


La que en armonia con la naturaleza recurre al paisaje y sus materiales.



carg-design

Diseño experimental con Bambu-Guadua



la que tiene sus raíces en la experiencia humana y las tradiciones etnicas.

### DAS NATURLICHE HAUS

Welches in Harmonie mit der Natur auf die Landschaft und ihre Materialien zurückgreift, welches seine Wurzeln in der menschlichen Erfahrung und den ethnischen Traditionen hat, und - als Ausgangspunkt für den Entwurf - zum Wesentlichen, zur alltäglichen Existenz und zu den Gebräuchen zurückkehrt.

DIMITAS ARIAS

Gedacht an den Herrn Doktor Uribe Angel (Tomas de Carrasquilla).

„Das es aus behauener (\*) bestand und seitlich von unten von zwei Balken und im Innern von einem Stützbalken aus gestampftem Lehm abgestützt wurde, war diese Schindelhütte von einem Haus noch nicht eingestürzt.“

„Das Dach bestand aus einem grauem, schwerfälligem Erwas, das ebenso von der Königspalme wie von der Caramaná hätte stammen können, die Seiten aus Moostücken mit grünlichen Fäden, und hin und wieder einer frischen Handvoll, dort angebracht im Zuge einer Reparatur. Das Dach der Hütte war gedeckt mit etwa vier Dutzend hundertjährigen Dachziegeln, zwischen deren Fugen Flechten wuchsen, und Moos und einige kränliche Vitraria-Pflanzen hervorlugten; eine Seite war zudem von einer Brombeerpflanze überwuchert, daß es eine Freude war.“

„Das Innere bestand aus einem großen Raum, mit einer hölzernen Theke im Winkel gegenüber der Eingangstür, die wie eine Speisekammer geschlossen werden konnte und nach Mäusen und Altern roch. Der Boden bestand aus gestampftem Lehm, mit vielen Löchern und Kratzern.“

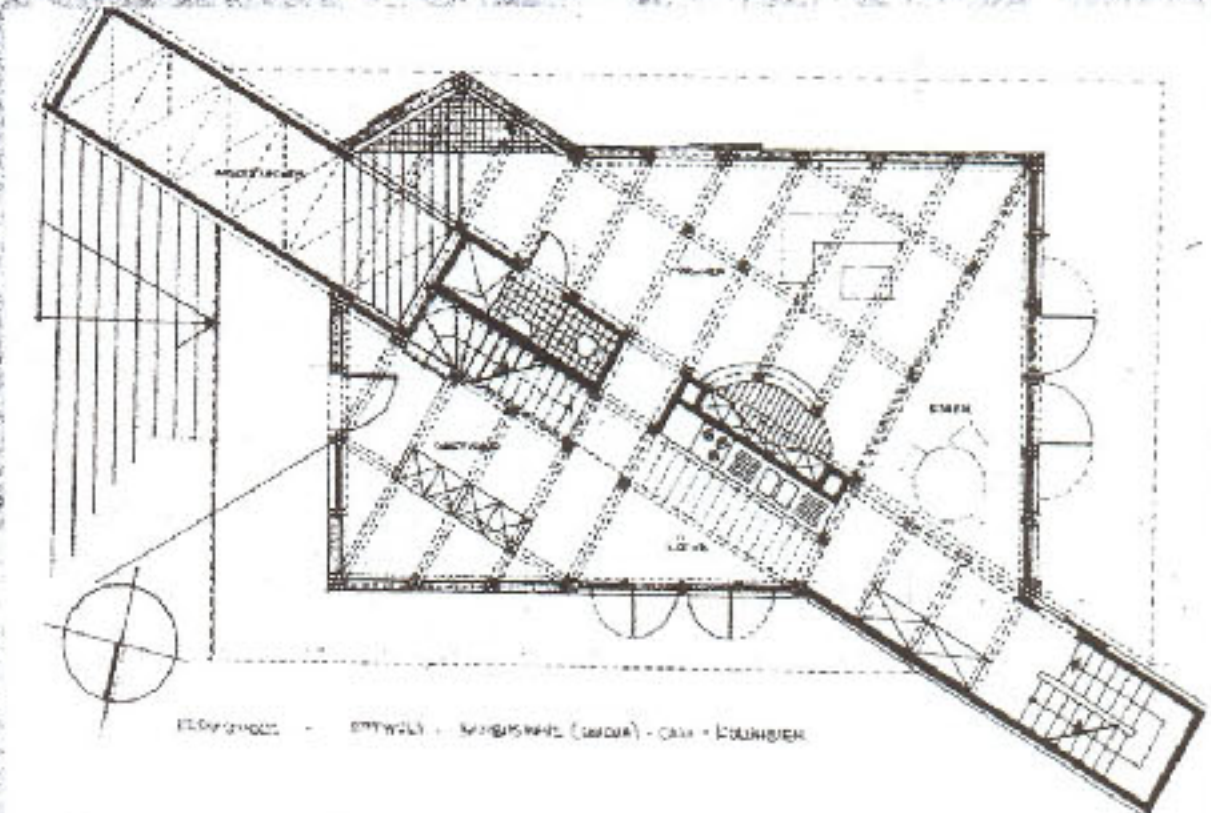
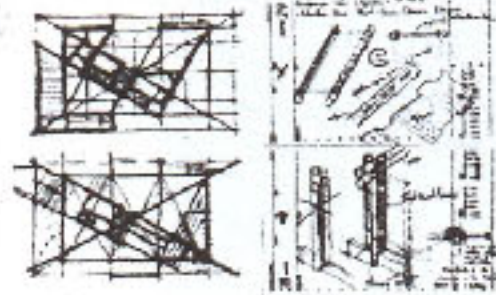
„Zwei zweiflügelige Fensterchen belichteten den Raum, von denen eines auf die Untere Straße wies, und das andere auf die Sapero-Gasse, da sich das Haus an einer Ecke befand. Es hatte drei Türen: Die Eingangstür, eine die in eine Kammer führte und eine innere; letztere öffnete sich zu einem feuchten Flur, und das war schon das ganze Gebäude: wobei die Bretterbude, die als Küche diente, etwa zwölf Fuß im Innern errichtet worden war.“

„Einige halb vergrabene Steine dienten als Stieg. Es schirmten diesen Besitz ab: Eine mit Unkraut bedeckte Verschönerung auf der Seite der Gasse; zwei große Guayaba-Bäume, drei Apfelsinerbäume und ein Holunder, verflochten mit einigen zerfressenen Balken an den beiden übrigen Seiten. An den Zäunen hoch kletterten Ranken von Gartenraute und Dill, ein bereits sehr großgewachsener Rosmarinstrauch und einige Rosenbüsche.“

„Hinter der Küche erstreckte sich ein einfacher, der gemeinschaftlichen Nutzung dienender Hof, dessen natürliche Begrenzung im hinteren Bereich aus dem verschlammten und sinkenden Bach bestand, der als El Sapero bekannt war, das Haus befand sich am Ende der Unteren Straße, im Patagonien des Dorfes, wie man so sagte.“

Es war ein natürliches Haus.

(\*) Bambus-Holz-Ständerkonstruktion, mit Wänden aus Bambusschiffmatten und beidseitig aufgetragtem Lehmputz.



la que invoca en su diseno la vida cotidiana, las costumbres y lo esencial para existir.

